

中央氣象署

衛星與雷達資料服務簡介



一 官方網站資源

交通部中央氣象署
Central Weather Administration

回首頁 EN 網站導覽 意見箱 常見問答 關於氣象署 小 中 大

警特報 天氣 生活 地震 海象 氣候 資料 知識與天文 常用服務

縣市預報
選擇縣市
確定

鄉鎮預報
選擇縣市
請先選擇縣市
確定

全臺概況預報
天氣概況
1週預報
紫外線預報
分析預測圖
相關PDF
國際都市
長期預報
風場預報動態

目前天氣觀測
最新天氣
縣市測站列表
天氣排行榜
即時閃電
溫度觀測
溫度分布圖
前100名溫度
縣市溫度極值
紫外線觀測

衛星雲圖
全景
東亞
臺灣
雷達回波
雨量觀測
日累積圖
小時累積圖
最新天氣圖資

雷達回波

多雷達合成回波
2021/05/30 17:30
雷達合成回波圖
Composite Reflectivity

樹林雷達整合回波
2021/05/30 17:29:50
單雷達合成回波圖
Composite Reflectivity
樹林
Shulin

南屯雷達整合回波
2021/05/30 17:29:45
單雷達合成回波圖
Composite Reflectivity
南屯
Nantun

林園雷達整合回波
2021/05/30 17:30:13
單雷達合成回波圖
Composite Reflectivity
林園
LinYuan

dBZ

衛星雲圖

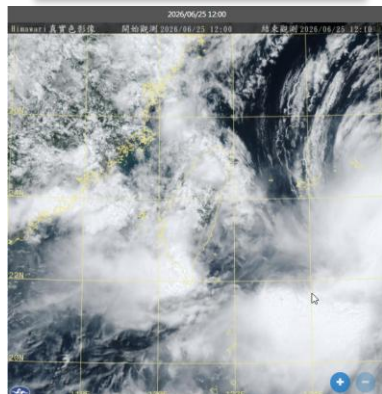
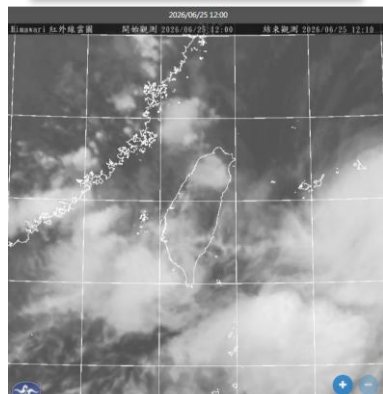
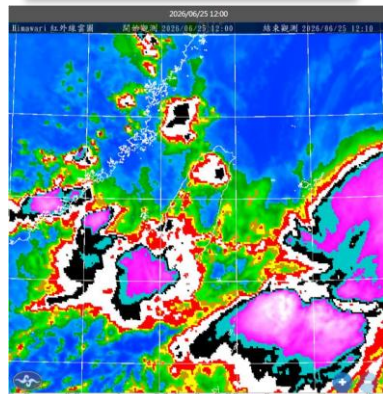
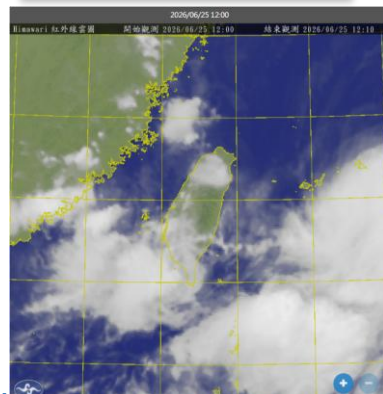
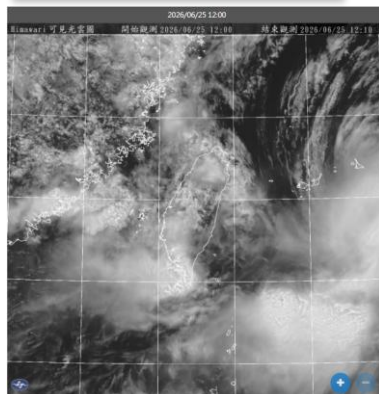
可見光

彩色雲圖

色調強化

黑白

真實色



全景 東亞 臺灣

單張顯示 (靜態)

2026/06/26 01:10

播放 停止 播放操作說明

動態顯示

3小時 6小時 9小時

12小時

播放速度 (1秒)

循環播放 單次播放



中央氣象署W - 生活氣象

天氣預報

提供368鄉鎮、育樂景點的天氣預報，包含一週天氣預報、逐3小時天氣預報、溫度曲線圖、日出日沒、生活氣象、分析預測

天氣觀測

提供詳細的觀測資料、空氣品質監測、雷達回波...等即時天氣資料

警特報

發生地震、颱風、天氣特報時，會即時推播相關警特報訊息



中央氣象署Q - 劇烈天氣監測系統QPESUMS

產品

提供雷達回波觀測、1小時累積雨量分佈、24小時累積雨量分佈、對流胞即時監測、未來1小時雨區預報、雨量觀測及即時閃電。

地圖

提供地形、道路、衛星等六種底圖供選擇。

警示

可自訂警示區域、警示時段，及雷達回波或雨量門檻值(包含1小時雨量與3小時雨量)、對流胞、閃電，當實際天氣狀況達設定門檻時，手機即會收到警示文字及聲響。亦可打開手機GPS自動定位功能，走到哪裡，警示範圍就跟到哪裡，隨時隨地提供警示服務。

分享

截圖分享至社群媒體，可文字說明與塗鴉。

操作

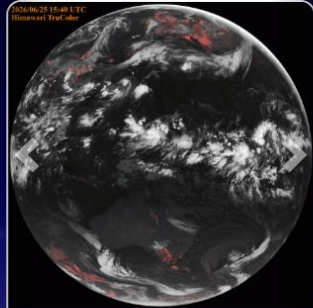
可輪播3小時內的天氣及飛梭播放。

一衛星產品整合系統(<https://satimage.cwa.gov.tw/SPD/home>)



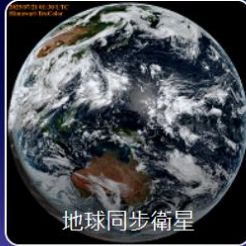
衛星產品整合系統

🏠 首頁 📖 網站導覽 🌐 相關網站連結 👤 登入 / 註冊

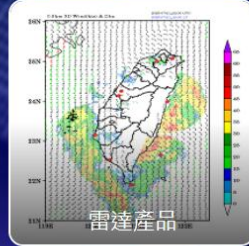


▶ 向日葵衛星 真實色影像

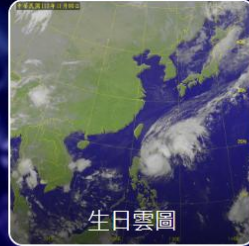
🔍 衛星產品查詢



地球同步衛星

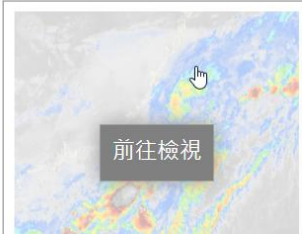


雷達產品



生日雲圖

衛星雲圖精選



前往檢視

地球同步衛星

HIMAWARI

雲圖產品

- 可見光波段 (B1-B3)
- 近紅外線波段 (B4-B6)
- 中紅外線 (B7-B12)
- 遠紅外線 (B13-B16)
- 色調強化

RGB合成圖

- 雲資訊產品
- 大氣資訊產品
- 空氣品質產品
- 陸地資訊產品
- 雲圖預報
- 颱風強度估算 JTWC
- 颱風強度估算 TAFIS

2026/06/25 16:30 UTC
Himawari IR BD

